

PROGRAM ROZVOJE VENKOVA

Celková alokace programu: 2,31 mld. EUR

Podporované oblasti:

- Priorita 1: Podpora předávání poznatků a inovací v zemědělství, lesnictví a ve venkovských oblastech
- Priorita 2: Zvýšení životaschopnosti zemědělských podniků a konkurenceschopnosti všech druhů zemědělské činnosti ve všech regionech a podpora inovativních zemědělských technologií a udržitelného obhospodařování lesů
- Priorita 3: Podpora organizace potravinového řetězce, včetně zpracování zemědělských produktů a jejich uvádění na trh, dobrých životních podmínek zvířat a řízení rizik v zemědělství
- Priorita 4: Obnova, zachování a zlepšení ekosystémů souvisejících se zemědělstvím a lesnictvím
- Priorita 5: Podpora účinného využívání zdrojů a podpora přechodu na nízkouhlíkovou ekonomiku v odvětvích zemědělství, potravinářství a lesnictví, která je odolná vůči klimatu
- Priorita 6 Podpora sociálního začleňování, snižování chudoby a hospodářského rozvoje ve venkovských oblastech

Forma vyplácení podpory:

- Dotace

**Nařízením vlády prováděná opatření
PRV**

M08 Investice do rozvoje lesních oblastí a zlepšování životaschopnosti lesů
Příjemce: vlastník, nájemce, na státní půdě obec nebo soukromník. Pokud je vlast. veř. org., dotace jen na založení.

M10 AEKO
Příjemce: zemědělec, obec, NNO, OSS*
Rozpočet: 905 mil. €

M11 EZ
- hospod. šetrné k žv. prostředí
Příjemce: zemědělec, OSS*
Rozpočet: 331 mil. €

M12 Natura 2000
- zákaz hnojení
Příjemce: zemědělec, OSS*
Rozpočet: 4,16 mil. €
sazba: 86 €

M13 LFA
- udržení hospodář. v nepř. podmínkách
Příjemce: zemědělec, OSS*
Rozpočet: 677 mil. €

M14 DŽPZ
- zlepš. živ. podmínek zvířat
Příjemce: zemědělec
Rozpočet: 66,7 mil. €

M15 LEŠO-ENVI
- zach. příznivé druhové skladby, šetrný sběr repr. materiálu
Příjemce: vlastník, nájemce
Rozpočet: 7,8 mil. €

Zabezpečování
Rozpočet: 10 mil. €

Integrovaná produkce
- hospodář. šetr. způsobem

Ošetřování travních porostů
- management údržby TP

Zatrávňování orné půdy
- založ. a údržba TP

Biopásy
- založení a údržba biokoridorů

Ochrana čerky chocholáče
- omezení zem. činnosti 667 €

Zatráv. dráh soustř. odřoků
598 €
od r. 2016

travní porosty PO/EZ:
84 / 83 €***

zel. a spec. byl. PO/EZ:
536 / 466 €

T na semeno PO/EZ:
265 / 180 €

ost. plodiny PO/EZ:
245 / 180 €

tráva na orné půdě PO/EZ:
79 / 69 €

odplevelení doč. úhorem PO/EZ:
34 / 29 €

vinice PO/EZ:
900 / 845 €

chmelnice PO/EZ:
900 / 845 €

sady intenzivní PO/EZ:
825 / 779 €

sady ostatní PO/EZ:
424 €

sady krajnotvorné PO/EZ:
165 €

LFA H1:
137 €

LFA H2:
129 €

LFA H3:
91 €

LFA H4:
110 €

LFA H5:
83 €

LFA OA:
82 €

LFA OB:
57 €

LFA S:
83 €

Zvětš. lehacího prostoru - dojnice
13 €

Zlepš. stáj. prostř. - dojnice
67 €

Vyběh pro suchostoj. krávy
62 €

Zlepš. živ. podm. pro prasničky
107 €

Zlepš. živ. podm. pro prasnice
69 €

Zvětš. plochy pro odstavená selata
65 €

Zach. porostního typu:
183 €
od r. 2016

Geofond lesních dřevin:
74 €
od r. 2016

náklady na založení (dle druhu dřeviny)
2100 / 3035 €

péče o porost (dle druhu dřeviny)
298 / 669 €

ukončení zem. činnosti (dle druhu zem. kult.)
161 / 488 €

IP ovoce
404 €

IP zelenina
426 €

IP réva vinná zákl./nadstavba:
323 / 675 €

obecná péče:
96 €**

MVL hnojnéhoj:
166 / 185 €**

HSL hnojnéhoj:
163 / 170 €**

podmáčené louky:
692 €

ochrana modrásků:
173 €**

ochrana chřástala:
198 €**

Stepi a vřesoviště
363 €

Druhově bohaté pastviny:
213 €**

zatráv. běž. směsí:
310 €**

zatráv. běž. směsí podél vod. útvaru:
337 €**

zatráv. druh. boh. směsí:
346 €**

zatráv. druh. boh. podél vod. útvaru:
385 €**

zatráv. reg. směsí:
400 €**

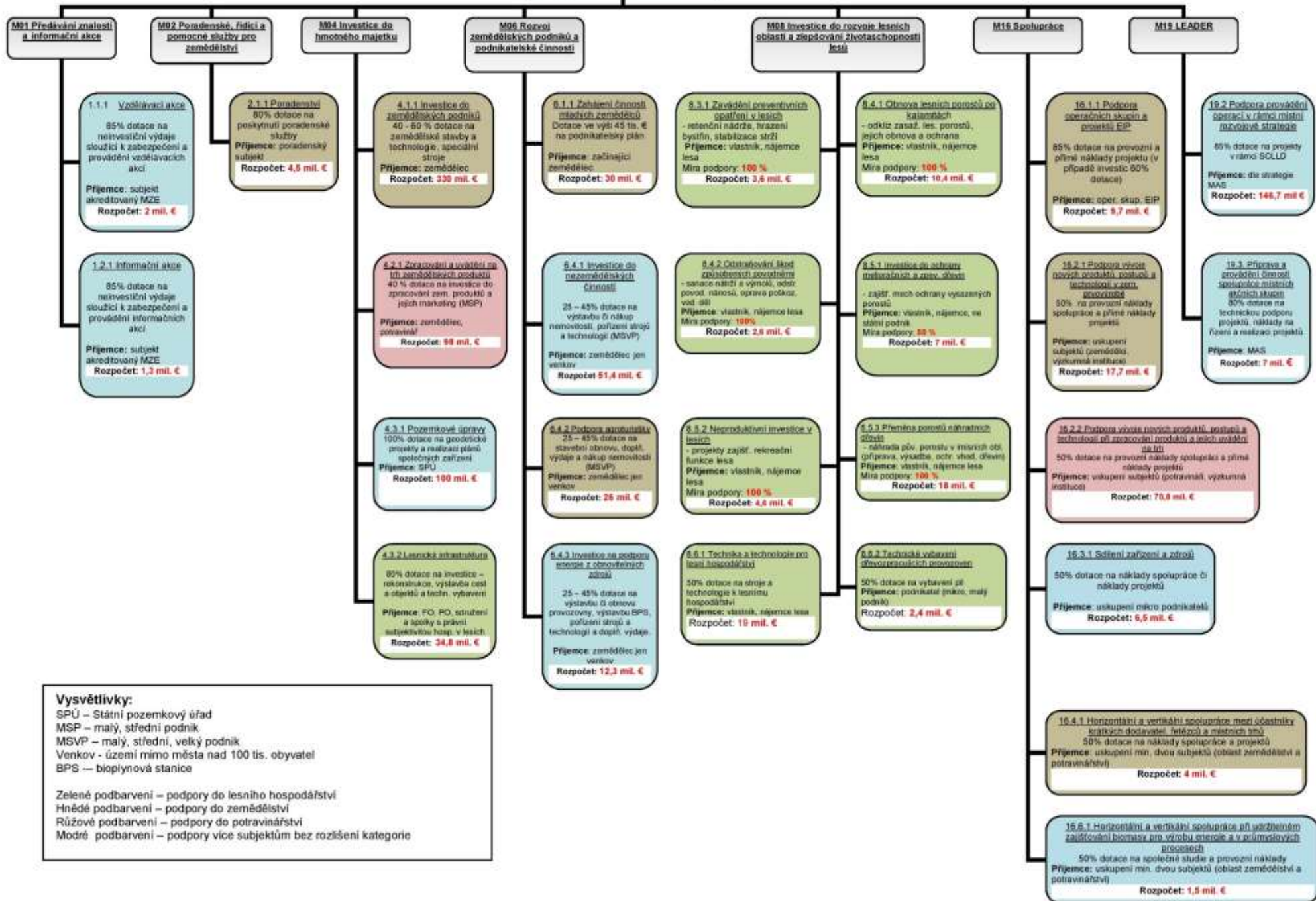
zatráv. reg. směsí podél vod. útvaru:
428 €**

Krmné biopásy:
670 €

Nektarodárné biopásy:
591 €

* OSS: organizační složka státu
** v 1. zónách ZCHÚ nebo ZOD odečet ve výši 86 €
*** v 1. zónách ZCHÚ nebo ZOD odečet ve výši 32 €

Projektová opatření PRV



Vysvětlivky:
 SPÚ – Státní pozemkový úřad
 MSP – malý, střední podnik
 MSVP – malý, střední, velký podnik
 Venkov - území mimo města nad 100 tis. obyvatel
 BPS – bioplynová stanice

Zelené podbarvení – podpory do lesního hospodářství
 Hnědé podbarvení – podpory do zemědělství
 Růžové podbarvení – podpory do potravinářství
 Modré podbarvení – podpory více subjektům bez rozlišení kategorie